



SLOVENSKÝ
VODOHOSPODÁRSKY
PODNIK, štátny podnik

SLOVENSKÝ VODOHOSPODÁRSKY PODNIK, štátny podnik

Odštepny závod Piešťany
Nábřežie I. Krasku 3/834, 921 80 Piešťany

Správa povodia stredného Váhu I. Púchov
020 71 Nimnica

OKRESNÝ ÚRAD ČADCA	
Dátum: 18.01.2021	
000 1319/21	Číslo spr. Tch

Okresný úrad Čadca
Paláriková 19
022 01 Čadca

Váš list/zo dňa	Naše číslo	Vybavuje/linka	Púchov
	CS SVP OZ PN 310/2021/1	Pavel/0903269072 4333385	11.01.2021

**Vec: Odstraňovanie náletových krovín a drevín z prietochného profilu tokov
Kysuca, Čierňanka, Milošovský potok v k. ú. Čadca – oznámenie**

V súvislosti so správou vodných tokov Vám v zmysle zákona č.364/2004 o vodách § 48 ods. 4 c) a § 49 ods. 1 b) v platnom znení a v zmysle Zákona č.543/2002 o ochrane prírody a krajiny § 47 ods. č. 4 e) a ods. 7 oznamujeme zámer odstraňovania náletových krovín a drevín z prietochného profilu tokov Čierňanka, Kysuca, Milošovský potok v k. ú. Čadca.

Jedná sa o odstránenie náletových drevín a krovia nachádzajúcich sa v prietochnom profile toku, prestárlych a naklonených drevín, ktoré nepriaznivo ovplyvňujú odtokové pomery, alebo pri zrútení môže dôjsť k upchatiu prietochného profilu, respektíve ohrozeniu života a majetku. Rozmery a počty drevín sú v tabuľke a v prílohe. Odstraňovanie bude realizované v nasledujúcich lokalitách:

Lokalita č. 1 – Tok Kysuca v RKM 29,35-31,50 (Železničný most pri Bitúnku – Plaváreň)
Parcela KNC 1750/1, vodné plochy bez založeného LV v k. ú. Čadca

Lokalita č. 2 – Tok Čierňanka v RKM 0,00-1,00 (Ústie do Kysuce-Most do Juroši)
Parcela KNC 1813/1, vodné plochy bez založeného LV v k. ú. Čadca

Lokalita č. 3 – Tok Milošovský potok v RKM 0,00-0,35 (Ústie do Čierňanky-KNC 9170)
Parcela KNC 8423/1, vodné plochy bez založeného LV v k. ú. Čadca

Dreviny plánujeme odstraňovať v mimo vegetačnom období rokov 2021-2022.

S pozdravom

SLOVENSKÝ VODOHOSPODÁRSKY PODNIK
štátny podnik
Odštepny závod Piešťany
Nábřežie Ivana Krasku 3/834
921 80 Piešťany -35-

Ing. Rastislav Čibienka
riaditeľ Správy povodia stredného Váhu I.

Na vedomie: SVP š. p., OZ Piešťany, Archív SVP š. p.,
Mesto Čadca, Nám. Slobody 30, 022 01 Čadca



Cadca - Kysuca RKM 29,35-31,5 a
www.mapovyportal.svp.sk

Datum: 11.01.2021



1 : 2000

0 20 40 80m

Informácie (vrátane údajov) publikované na mapovom portáli SVP s.p. nie sú použiteľné na právne účely
©SVP s.p. | ©VÚM, ©ÚGKK, ©Eurocadem s.r.o. | ©Geoids s.r.o. | Všetky práva vyhradené

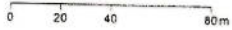


1 : 2000
0 20 40 80m

Informácie (pretohrané údajmi) publikované na mapovom portáli SVP, š.p. nie sú použiteľné na právne účely.
ČSVP, š.p. ČOVUH, ŽUGNK, ePuzosense s.r.o., ©GeoData s.r.o. | Všetky práva vyhradené.



1 : 2000



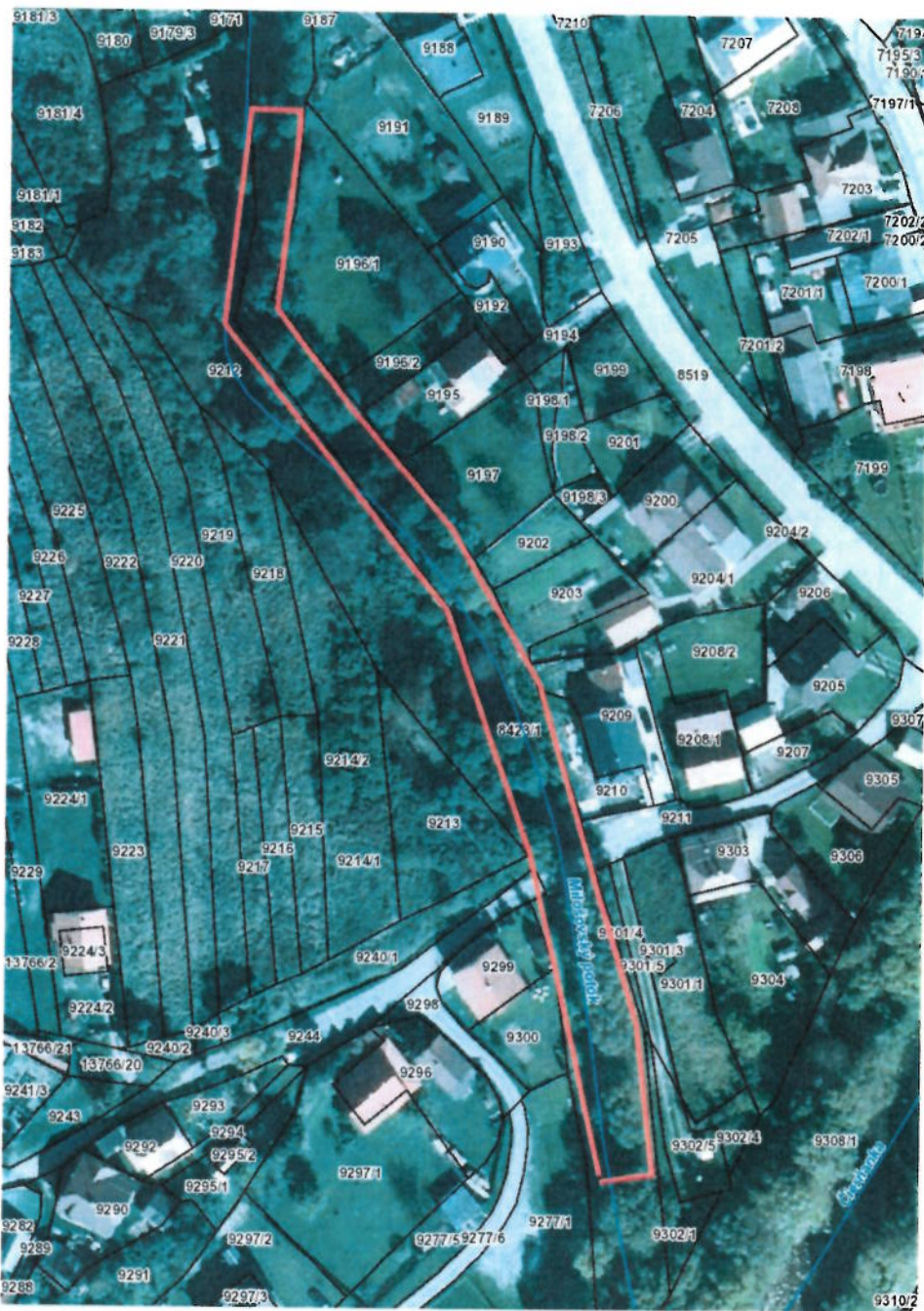
Informácie (priestorové údaje) publikované na mapovom portáli SVP š.p. nie sú použiteľné na právne úkony
©SVP š.p. ©VUVH ©UGKK ©Eurosense s.r.o. ©Geodis s.r.o. | Všetky práva vyhradené



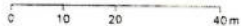
1 : 2000



Informácie (priestorové údaje) publikované na mapovom portáli SVP š.p. nie sú použiteľné na právne úkony
©SVP š.p. ©VUVH ©UGKK ©Eurosense s.r.o. ©Geodis s.r.o. | Všetky práva vyhradené



1 : 1000



Informácie (priestorové údaje) publikované na mapovom portáli SVP, š.p. s.r.o. nie sú použiteľné na právne účely
©SVP, š.p. s.r.o. ©VUVH ©UGKK ©Eurosense s.r.o. ©Geodis s.r.o. | Všetky práva vyhradené

Rozměry dřevín

- Podľa výkazu počtu stromov určených na výrub

Lokalita	Dřevina	Obvod (cm)	Výška (m)	Poznámka
Čadca - Mikulovský	Jelša	50	13	
	Jelša	60	15	
	Jelša	60	15	
	Jelša	70	15	
	Jelša	75	15	
	Jelša	80	15	
	Jelša	80	15	
	Jelša	90	15	
	Jelša	95	15	
	Jelša	95	15	
	Jelša	100	18	
	Jelša	100	15	
	Jelša	135	20	
	Jelša	135	20	
	Jelša	145	20	
Jelša	190	20		
Čadca-Kysce	Vrba-kroviny	15000 m ²		
Čadca-Čerňanka	Vrba-Kroviny	500 m ²		

Rawl